

1

身体が不自由で
薬を取りに
行けない



こんなお悩み
ありませんか？

2

お薬を
飲み忘れた！
どれを飲めば
良いんだっけ？



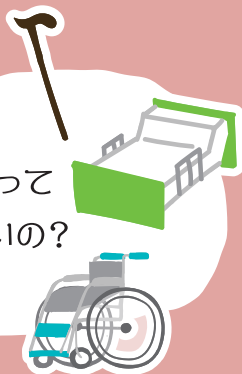
3

錠剤や
カプセルが
飲みづらい



4

介護用品って
どれが良いの？



あなたとつながる
あなたとつながる

フジ薬局

〒260-0041 千葉県千葉市中央区東千葉1-13-2
TEL 043-254-8082 FAX 043-284-4316



わたしたちは、地域の方々に愛され信頼される薬局づくりを目指してきました。20年以上前から**居宅介護支援事業所**を併設し、医療と介護の両面からこれまで500名以上の在宅患者さんのサポートをしています。これからも地域のみなさまの健康をサポートし、安心して暮らせる地域づくりに貢献したいと考えています。

居宅介護支援事業所ってなに？

介護支援専門員（ケアマネジャー）が、介護が必要な方のご希望や心身の状態、生活環境などから、適切な介護サービスを受けられるよう、介護の計画書（ケアプラン）の作成をおこなうところです。

**介護のご相談も受付けています
何なりとお気軽にご相談ください**



TAKE
FREE!!

フジ薬局の

薬剤師の 訪問サービス

をご存じですか？

PHARMACIST
HOME CARE SERVICE

お薬をもって
ご自宅まで
おうかがいします！



フジ薬局
FUJII PHARMACY

薬剤師がサポートします

訪問には医師の指示が必要です。
まずは**043-254-8082**まで
お気軽にご相談ください。

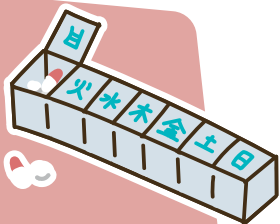


1

調剤した
お薬を持って訪問し
お薬の説明を
します

2

ひとりひとりに合った
お薬の管理方法を
提案します



3



飲みやすく工夫したり
必要に応じて
お薬の変更を
医師にお願いします

4

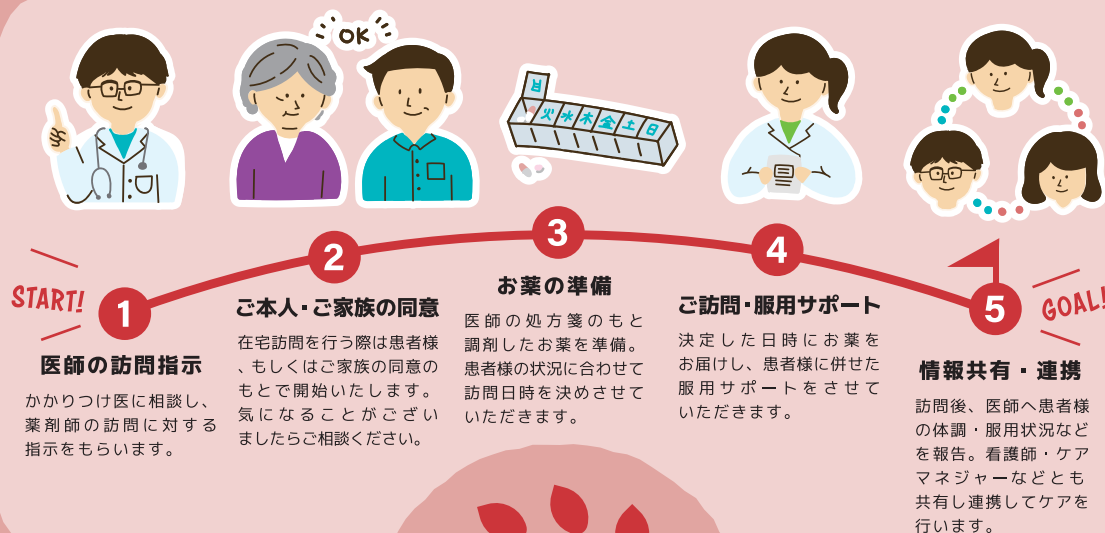


介護の専門家
ケアマネジャーが
分かりやすく
お答えします



他にも不安なことは何でもご相談ください！

訪問するまでのながれ



まずはこちらまでご連絡ください

043-254-8082

介護保険 をご利用の方 (1割負担の場合)

訪問一回につき

単一建物居住者1人	518 円
単一建物居住者2~9人	379 円
単一建物居住者10人以上	342 円

- 医療・介護制度に基づき、居住環境で金額が異なります
- 負担割合により金額が異なります
- お薬代は別途かかります

医療保険 をご利用の方 (1割負担の場合)

訪問一回につき

単一建物居住者1人	650 円
単一建物居住者2~9人	320 円
単一建物居住者10人以上	290 円

- 公費の補助がある場合は無料になることもあります
- 薬剤師の訪問は介護保険の利用限度額の枠外です

緊急時
対応

24時間 365日 緊急時に対応

医師の指示のもと、臨時薬などのご要望にも迅速に対応します

